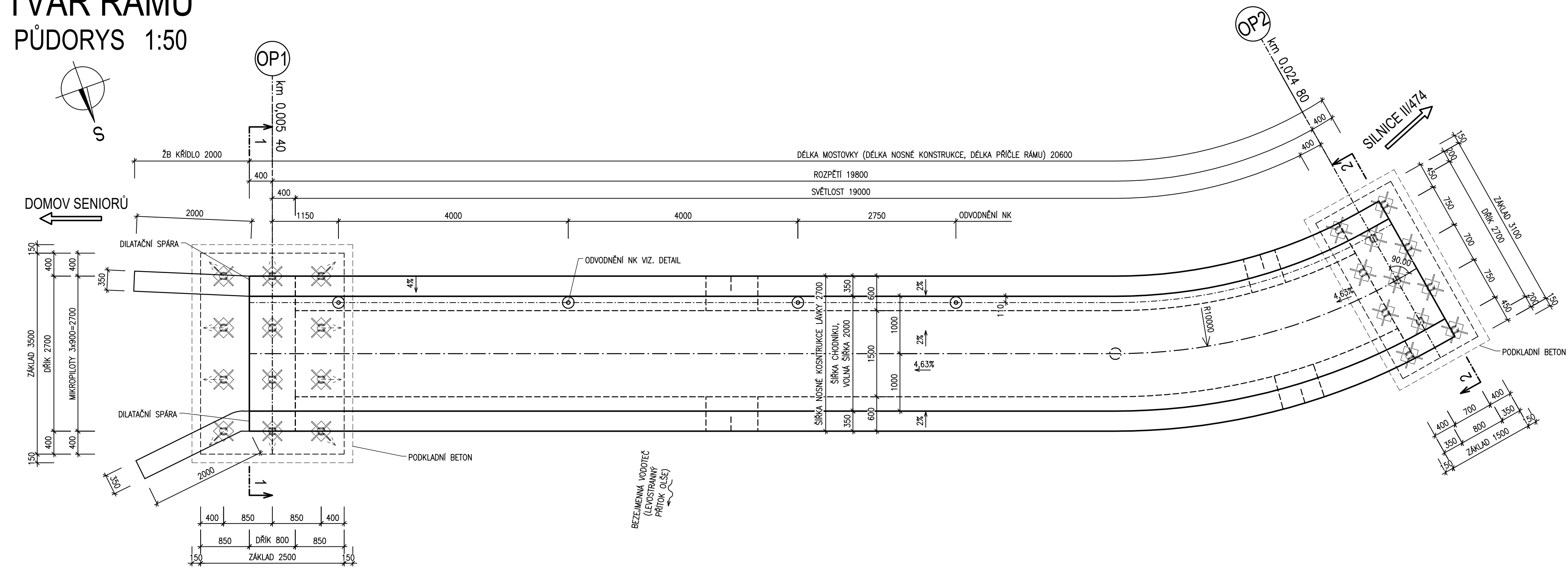
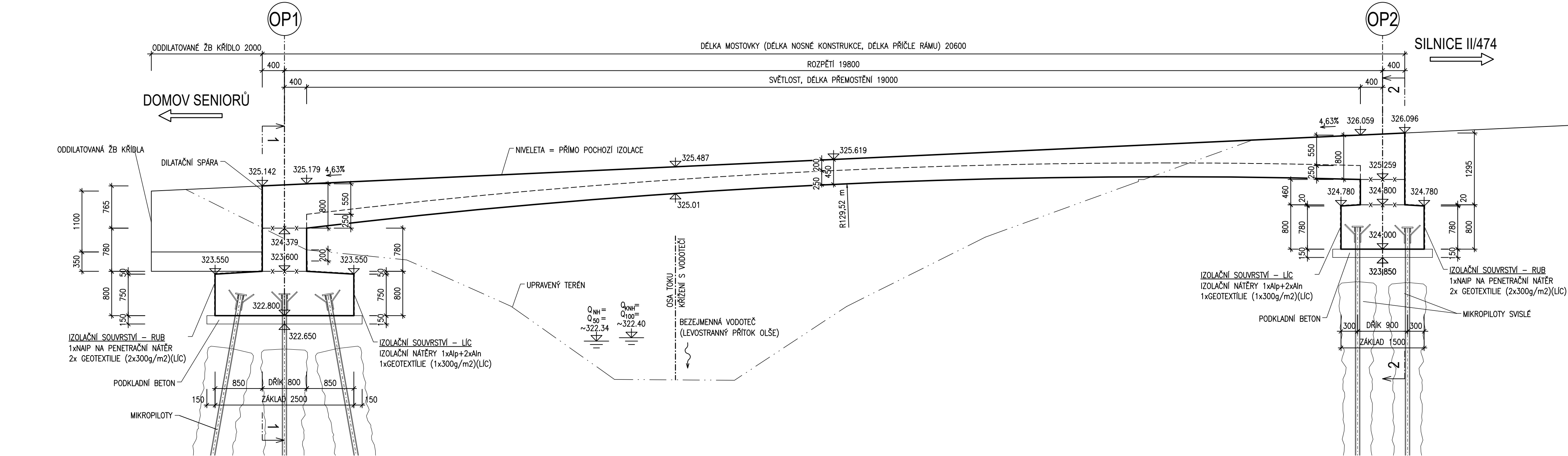


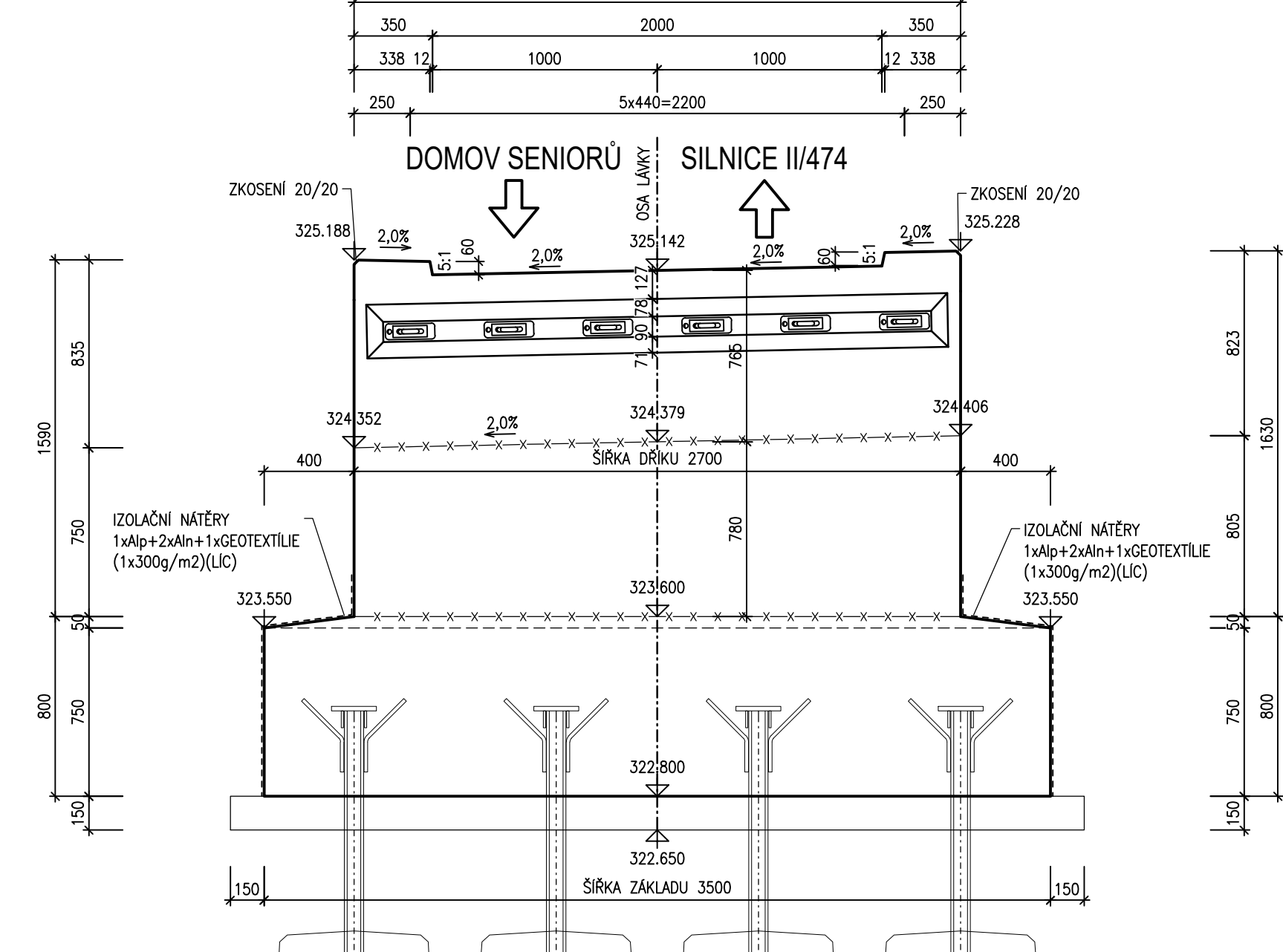
TVAR RÁMU
PŮDORYS 1:50



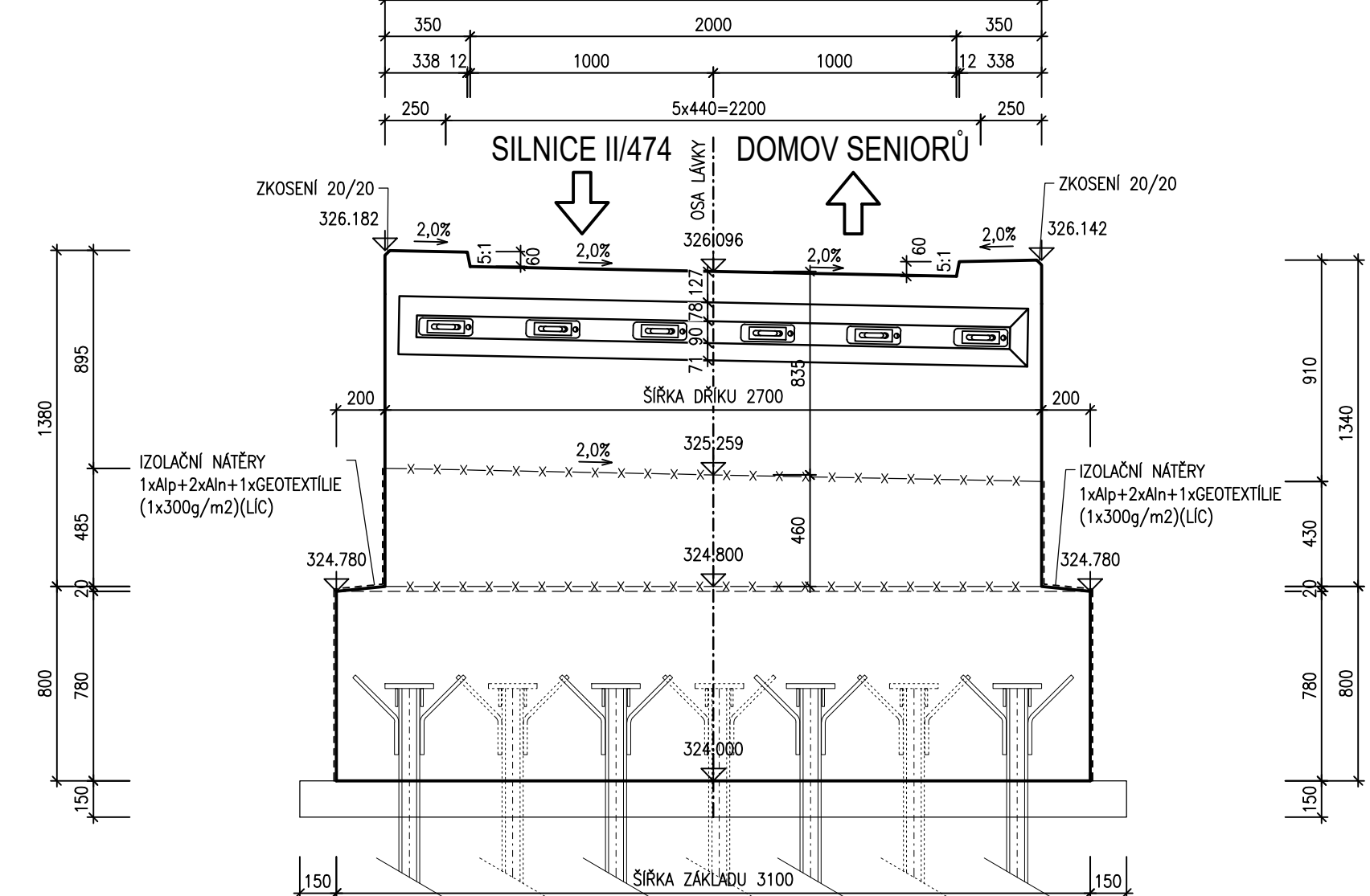
PODÉLNÝ ŘEZ 1:50



PŘÍČNÝ ŘEZ 1-1 1:25



PŘÍČNÝ ŘEZ 2-2 1:25



MATERIÁLY

BETONY BUDOU PROVEDENY DLE ČSN EN 206+A2 a ČSN P 73 2404:

KONSTRUKČNÍ BETONY:

ŽB ZÁKLADY **C30/37** XC4, XD3, XF2 (CZ.F.1.2) - ci 0.2; D_{max} 22 - S3

ŽB KŘÍDLA **C30/37** XC4, XD3, XF4 (CZ.F.1.2) - ci 0.2; D_{max} 22 - S3

ŽB STĚNY **C35/45** XC4, XD3, XF4 (CZ.F.1.2) - ci 0.2; D_{max} 22 - S3

PŘEDPÍJATÁ NOSNÁ K-CE (PŘÍČEL RÁMU) **C35/45** XC4, XD3, XF4 (CZ.F.1.2) - ci 0.1; D_{max} 22 - S3

OSTATNÍ BETONY:

PODKLADNÍ BETON **C12/15** X0

OCEL **B 500B**

KRYTÍ:

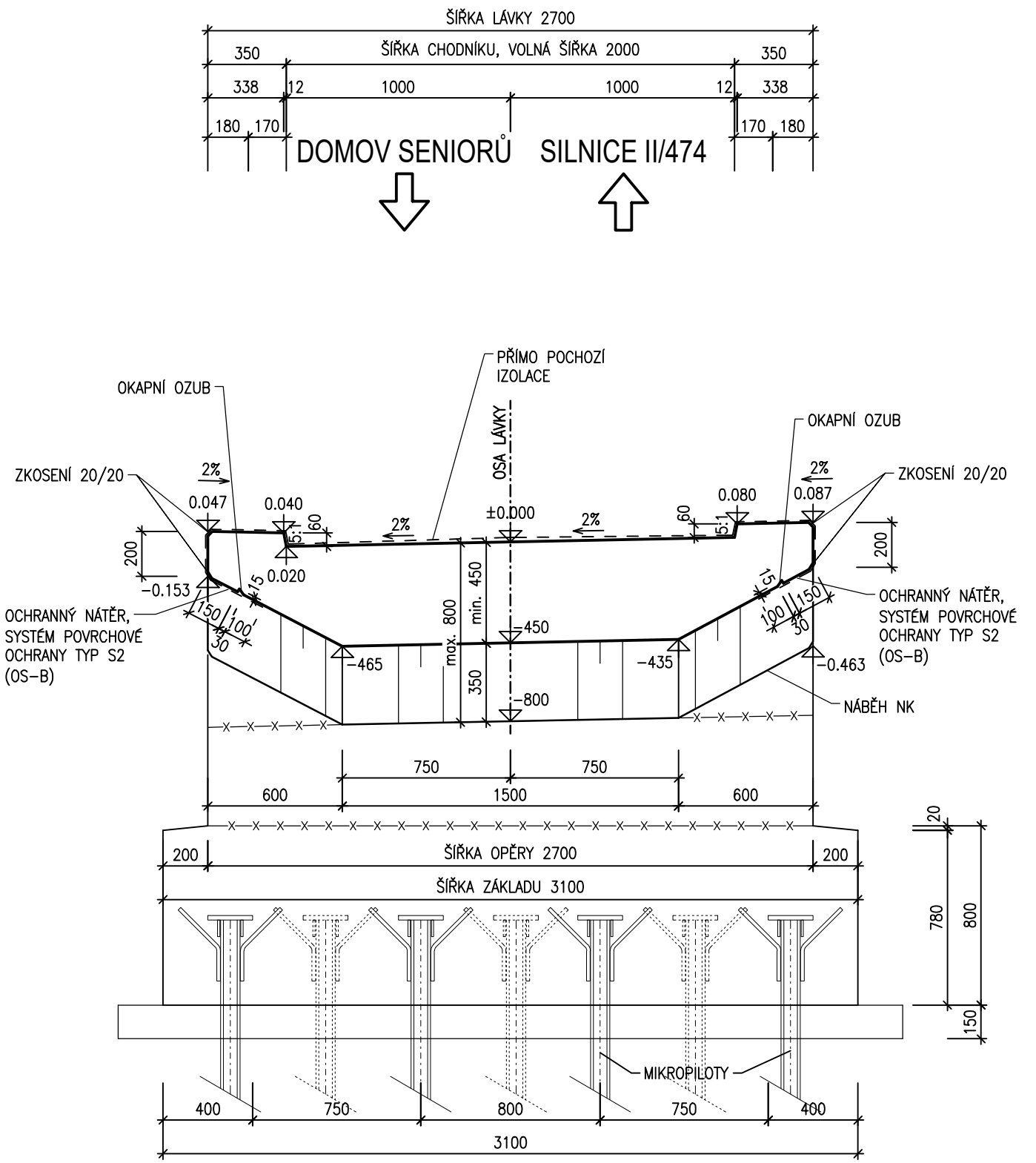
NOMINÁLNÍ KRYTÍ ZÁKLADU **60 mm**

MINIMÁLNÍ KRYTÍ ZÁKLADU **50 mm**

NOMINÁLNÍ KRYTÍ DŘÍKU **55 mm**

MINIMÁLNÍ KRYTÍ DŘÍKU **45 mm**

PŘÍČNÝ ŘEZ 1:25



D
SO 201

VEDOUcí PROJEKTANT		Ing. Martin ŘEHULKA	
ZODPOVĚDNÝ PROJEKTANT		Ing. Svatopluk ZOBEK	
VYPRACOVAL		Bc. Ondřej VYTÁSEK	
Kontroloval		Ing. Jiří ŠRUBAŘ	
KRAJ: MORAVSKOSLEZSKÝ		K.Ú.: LYZBICE	SOUŘADNICOVÝ SYSTÉM : JTSK VÝŠKOVÝ SYSTÉM : Bpv
NÁZEV AKCE:		Lávka ev.č. VI-6L u Domova Seniorů (B. Němcové), Třinec - rekonstrukce	
SO 201 Lávka ev.č. VI-6L u Domova Seniorů (B. Němcové)			
NÁZEV PŘÍLOHY:		TVAR RÁMU	
DATUM		12/2024	FORMÁT : 8 A4 MĚŘÍTKO : 1:50; 1:25 ÚČEL : PDPS ČÍS. ZAKÁZKY : 23126 ARCHIVNÍ ČÍS. : 201_07_TRA ČÍS. SOUPRAVY : PŘÍLOHA 7
FORMÁT		8 A4	
MĚŘÍTKO		1:50; 1:25	
ÚČEL		PDPS	